

ŠALIES GYVENTOJŲ NUOMONĖS TYRIMAS DĖL INVESTICIJŲ PANAUDOJIMO



spinter research

TYRIMO METODIKA

LAIKAS

2019 10 17 – 10 28.

TIKSLAS

Išsiaiškinti šalies gyventojų nuomonę apie investicijų panaudojimą.

TIKSLINĖ GRUPĖ

Šalies gyventojai nuo 18 iki 75 metų amžiaus.

APKLAUSOS METODAS

Kombinuotas tyrimo metodas: 60 proc. CAPI (Computer assisted personal interview) ir 40 proc. CAWI (Computer assisted web interview). CAPI apklausą atlieka profesionalus apklausėjas. Jis veda pokalbį su respondentu pagal parengtus klausimus, atsakymus fiksuodamas klausimyne. CAWI apklausoje respondentui siunčiama nuoroda į apklausą, kurią respondentas užpildo savarankiškai jam/jai patogiu metu. Nuoroda yra unikali t.y. klausimyno negalima užpildyti kelis kartus.

IMTIS

Tyrimo metu buvo apklausti 1008 respondentai.

LOKACIJA

Visa šalies teritorija.

DUOMENŲ ANALIZĖ

Analizė atlikta SPSS/PC programine įranga. Ataskaitoje pateikiami bendrieji atsakymų pasiskirstymai (procentai), ir pasiskirstymai pagal socialines-demografines charakteristikas (Žr. Priedus).

STATISTINĖ PAKLAIDA

Atrankiniuose kiekybiniuose tyrimuose visada išlieka statistinės paklaidos tikimybė, į kurią būtina atsižvelgti interpretuojant duomenis. Pvz.: jeigu apklaustus 1008 respondentus gavome, kad 20,9 proc. apklaustųjų teko kažką girdėti apie JT 17 Darnaus vystymosi tikslų, tai yra 95 proc. tikimybė, kad tikroji reikšmė yra tarp 18,4 proc. ir 23,4 proc.

Įverčio tikslumas mažėja, mažėjant analizuojamų atsakymų skaičiui. Toliau pateikiama lentelė padedanti įvertinti statistinę paklaidą.

%=	3/97	5/95	10/90	15/85	20/80	25/75	30/70	40/60	50/50
N=									
10	10,6	13,5	18,6	22,1	24,8	26,8	28,4	30,4	31,0
30	6,1	7,8	10,7	12,8	14,3	15,5	16,4	17,5	17,9
50	4,7	6,0	8,3	9,9	11,1	12,0	12,7	13,6	13,9
75	3,9	4,9	6,8	8,1	9,1	9,8	10,4	11,1	11,3
100	3,3	4,3	5,9	7,0	7,8	8,5	9,0	9,6	9,8
150	2,7	3,5	4,8	5,7	6,4	6,9	7,3	7,8	8,0
200	2,4	3,0	4,2	4,9	5,5	6,0	6,4	6,8	6,9
300	1,9	2,5	3,4	4,0	4,5	4,9	5,2	5,5	5,7
400	1,7	2,1	2,9	3,5	3,9	4,2	4,5	4,8	4,9
500	1,5	1,9	2,6	3,1	3,5	3,8	4,0	4,3	4,4
600	1,4	1,7	2,4	2,9	3,2	3,5	3,7	3,9	4,0
700	1,3	1,6	2,2	2,6	3,0	3,2	3,4	3,6	3,7
800	1,2	1,5	2,1	2,5	2,8	3,0	3,2	3,4	3,5
1000	1,1	1,4	1,9	2,2	2,5	2,7	2,8	3,0	3,1
1500	0,9	1,1	1,5	1,8	2,1	2,2	2,4	2,5	2,6
2000	0,8	1,0	1,3	1,6	1,8	1,9	2,0	2,1	2,2
2500	0,7	0,9	1,2	1,4	1,6	1,7	1,8	1,9	2,0



Apklausą atliko: rinkos tyrimų bendrovė „Spinter tyrimai“ 2019 m. spalio mėn.

Apklausą bendradarbiaudami įgyvendino:

Asociacija „Už sąžiningą bankininkystę“ vykdydama projektą "Tvarių finansinių paslaugų vartojimo skatinimas". Projektas finansuojamas Teisingumo ministerijos ir Valstybinės vartotojų teisių apsaugos tarnybos pagal vartotojų organizacijoms skiriamos paramos programą. Pagrindinis projekto partneris – Lietuvos vartotojų organizacijų aljansas.

„Nacionalinė Nevyriausybių Vystomojo Bendradarbiavimo Organizacijų Platforma“ vykdydama projektą „Darni Europa visiems“. Projektas dalinai finansuojamas Europos Sąjungos lėšomis.



Nacionalinė nevyriausybinių
vystomojo bendradarbiavimo
organizacijų platforma



LVOA

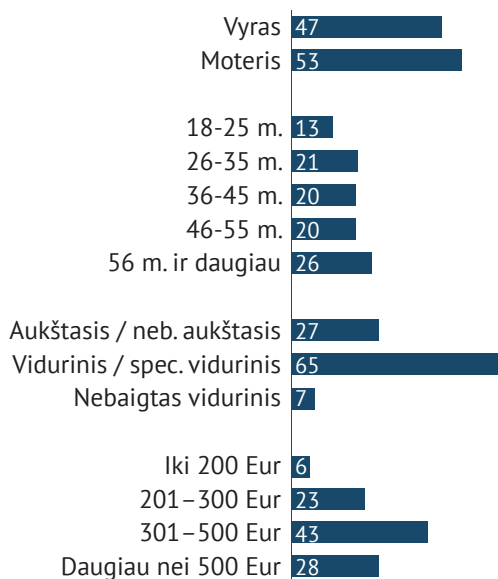
LIETUVOS VARTOTOJŲ
ORGANIZACIJŲ
ALJANSAS



KURK
DARNIA
EUROPA
VISIEMS

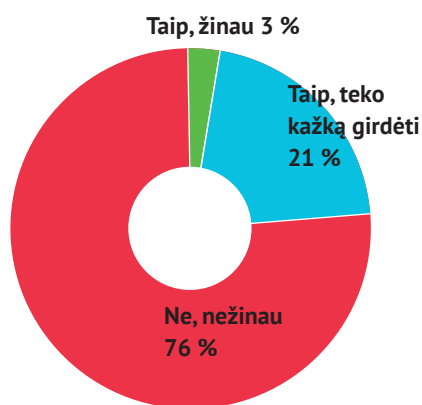


SOCIALINĖS-DEMOGRAFINĖS CHARAKTERISTIKOS



JT 17 DARNAUS VYSTYMO SI TIKSLAI (PROC.)

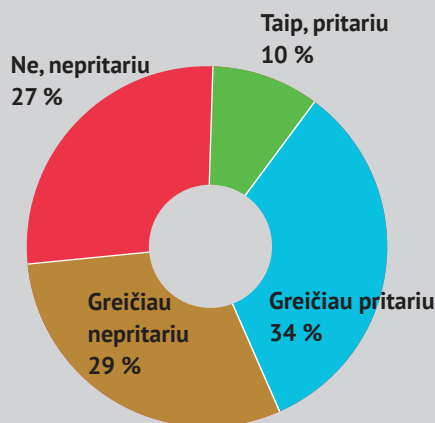
Ar žinote, kas yra Jungtinių Tautų 17 Darnaus vystymosi tikslų (Darbotvarkė 2030)?
N=1008



Kažką dažniau teko girdėti didžiausių pajamų respondentams.

DALIS MOKESČIŲ – MAŽINTI SKURDĄ KITOSE ŠALYSE (PROC.)

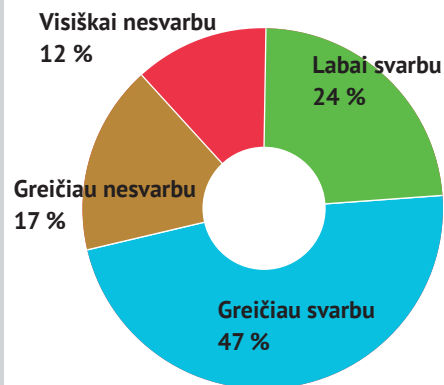
Ar pritartumėte, kad dalis jūsų sumokėtų mokesčių būtų skirti mažinant skurdą labiau nepasiturinčiose pasaulio šalyse?
N=1008



Greičiau pritaria dažniau aukštesnių pajamų respondentai.

TVARUS INVESTAVIMAS (PROC.)

Jeigu Jūs planuotumėte investuoti savo pinigus ir rinktumėtės investicinį fondą, kiek Jums būtų svarbu, kad fondo lėšos būtų investuojamos laikantis „tvarių investicijų“ principo t.y. būtų investuojamos į skaidriai valdomus, socialiai atsakingus ir aplinkai draugiškus verslus?
N=1008

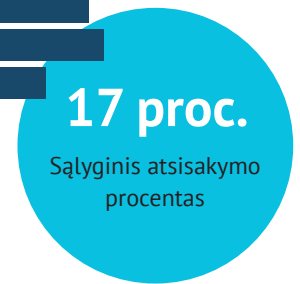
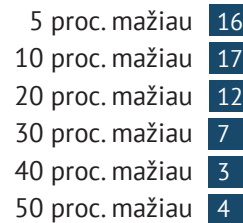
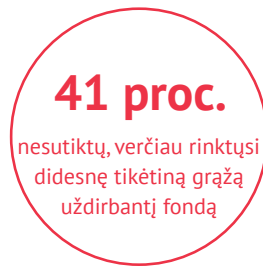


Labai svarbu dažniau 26 – 45 m. respondentams, greičiau svarbu – jauniausiems apklausos dalyviams, aukštesnio išsimokslinimo, didesnių pajamų respondentams, miestų gyventojams.

INVESTICIJOS Į SOCIALIAI ATSAKINGUS VERSLUS (PROC.)

Kiek mažiau pelno iš savo investicijų sutiktumėte uždirbti už tai, kad jūsų pinigai būtų investuojami tik į socialiai atsakingus verslus? N=1008

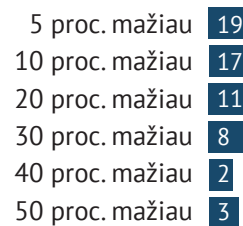
10 proc. mažiau dažniau sutiktų aukščiausių pajamų respondentai, didmiesčių gyventojai.



INVESTICIJOS Į APLINKAI DRAUGIŠKUS VERSLUS (PROC.)

Kiek mažiau pelno iš savo investicijų sutiktumėte uždirbti už tai, kad jūsų pinigai būtų investuojami tik į aplinkai draugiškus, atsakingus verslus? N=1008

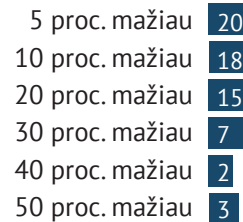
5 proc. dažniau sutiktų moterys, 18 – 45 m. respondentai, 10 proc. – moterys, aukščiausių pajamų apklaustieji, didmiesčių gyventojai.



INVESTICIJOS Į SKAIDRIAI VALDOMUS VERSLUS (PROC.)

Kiek mažiau pelno iš savo investicijų sutiktumėte uždirbti už tai, kad jūsų pinigai būtų investuojami tik į skaidriai valdomus verslus? N=1008

5 proc. sutiktų dažniau moterys, 10 proc. – didžiausių pajamų respondentai, didmiesčių gyventojai.



APIBENDRINIMAS

Beveik ketvirtadalis (24 proc.) apklaustųjų žino Jungtinių Tautų 17 Darnaus vystymosi tikslų: 3 proc. atsakė - taip, žinau, 21 proc. - taip, teko kažką girdėti, 76 proc. nurodė nežinantys.

44 proc. respondentų pritaria, kad dalis jų sumokėtų mokesčių būtų skirti mažinti skurdą labiau nepasiturinčiose šalyse: 10 proc. pritaria, 34 proc. - greičiau pritaria.

71 proc. apklaustųjų teigia, kad jiems yra yra svarbu, jog fondas į kurį ruošiamasi investuoti laikytųsi „tvarių investicijų“ principo: 24 proc. labai svarbu, 47 proc. - greičiau svarbu.

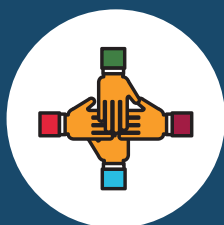
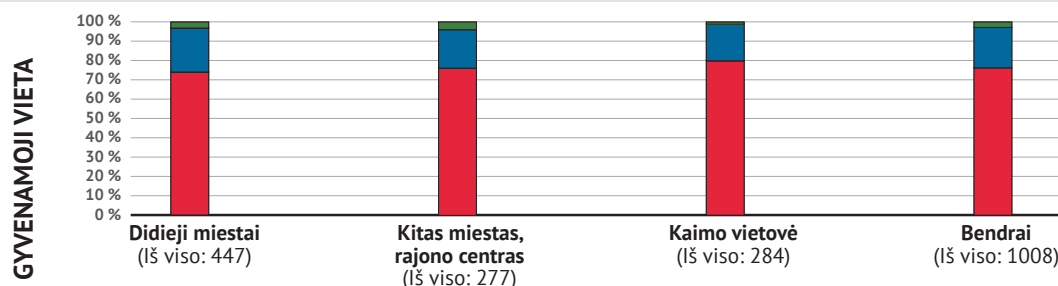
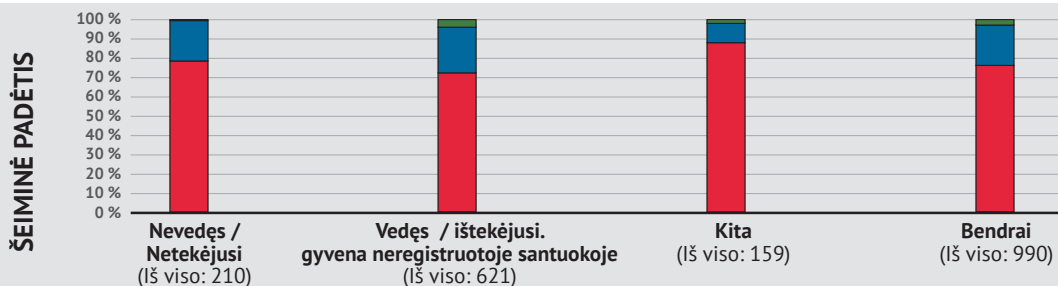
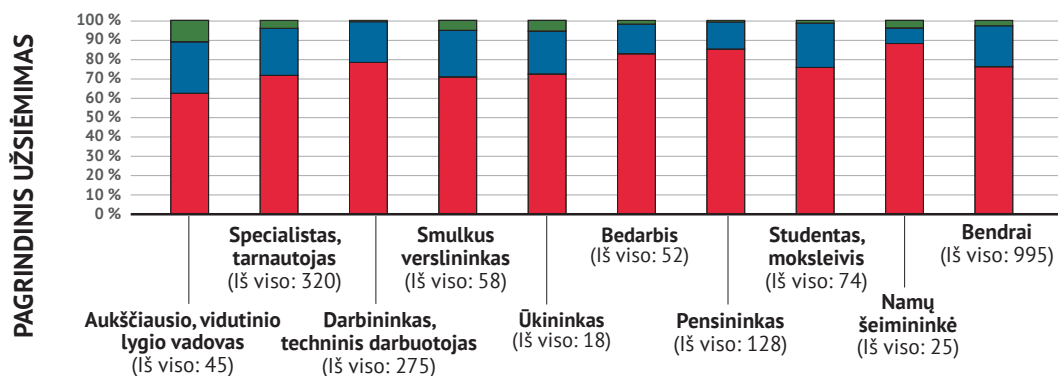
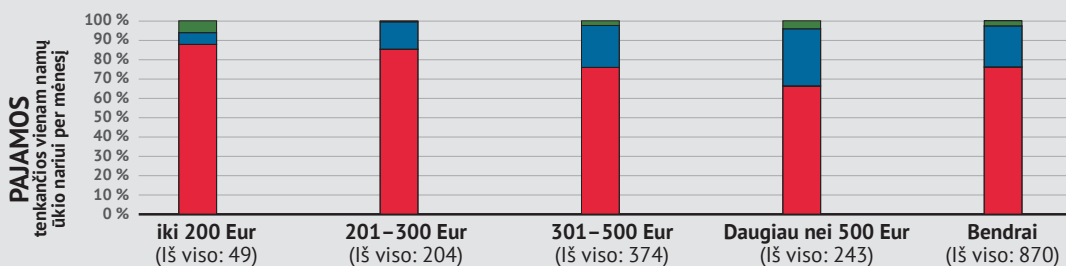
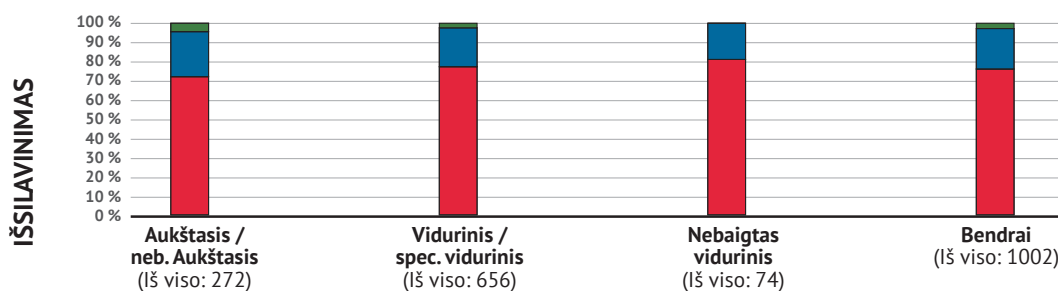
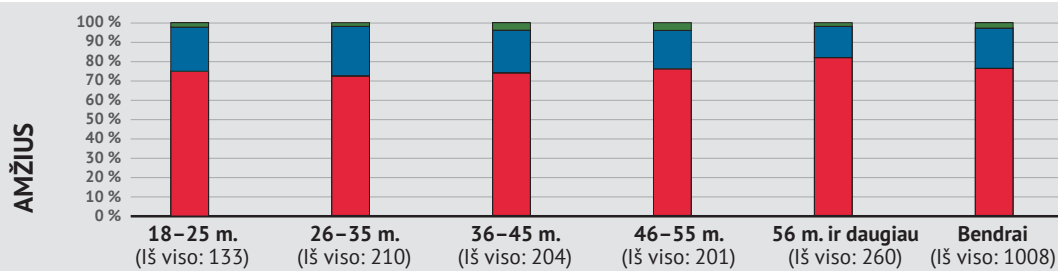
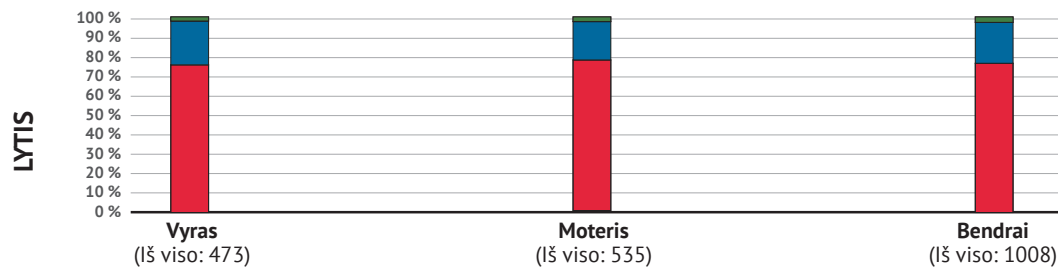
Apklaustieji, kurie sutiktų iš savo investicijų uždirbti mažiau, jei jų pinigai būtų investuojami tik į socialiai atsakingus verslus, sąlyginai sutiktų atsisakyti 17 proc. savo uždarbio. Visgi, 41 proc. apskritai nesutiktų ir verčiau rinktųsi didesnę tikėtiną grąžą uždirbantį fondą.

Apklaustieji, kurie sutiktų iš savo investicijų uždirbti mažiau, jei jų pinigai būtų investuojami tik į aplinkai draugiškus, atsakingus verslus, sąlyginai sutiktų atsisakyti 16 proc. savo uždarbio. 40 proc. apskritai nesutiktų ir verčiau rinktųsi didesnę tikėtiną grąžą uždirbantį fondą.

Apklaustieji, kurie sutiktų iš savo investicijų uždirbti mažiau, jei jų pinigai būtų investuojami tik į skaidriai valdomus verslus, sąlyginai sutiktų atsisakyti 16 proc. savo uždarbio. 37 proc. apskritai nesutiktų ir verčiau rinktųsi didesnę tikėtiną grąžą uždirbantį fondą.

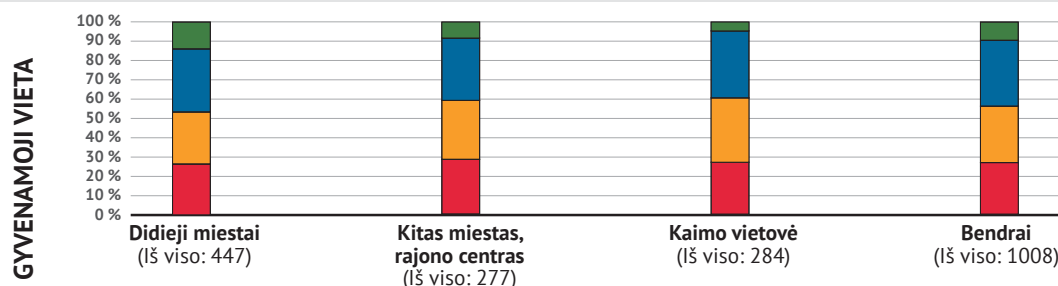
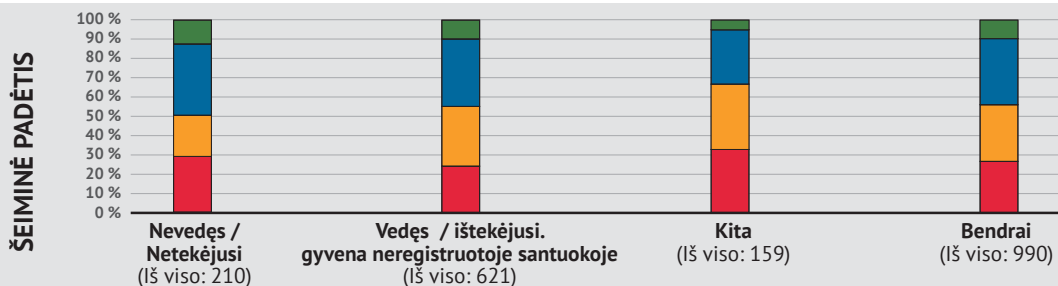
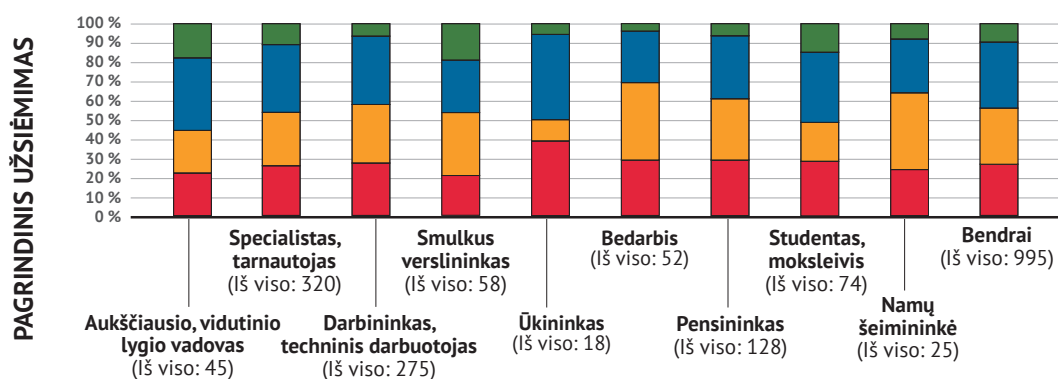
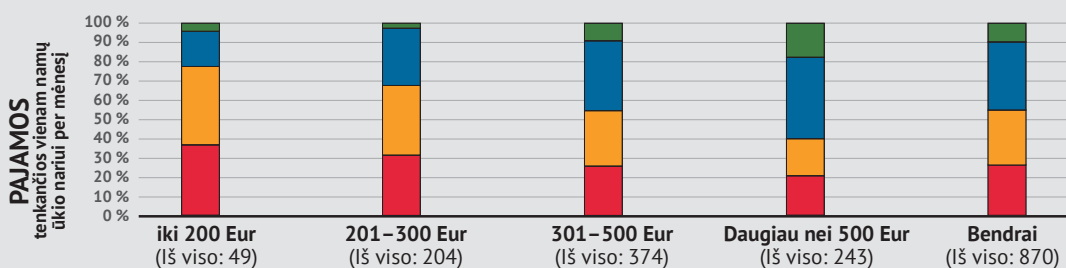
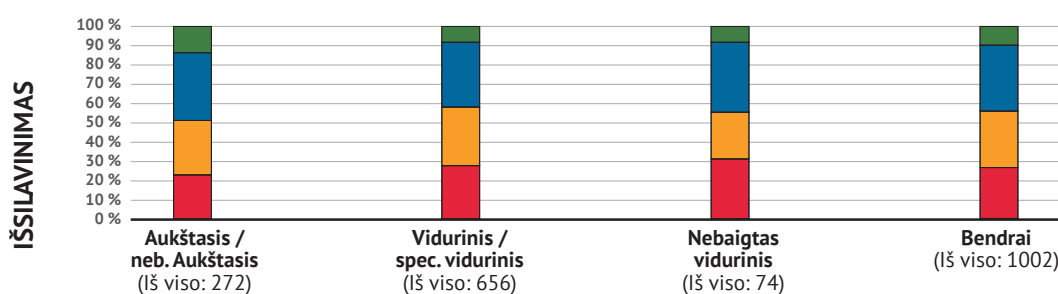
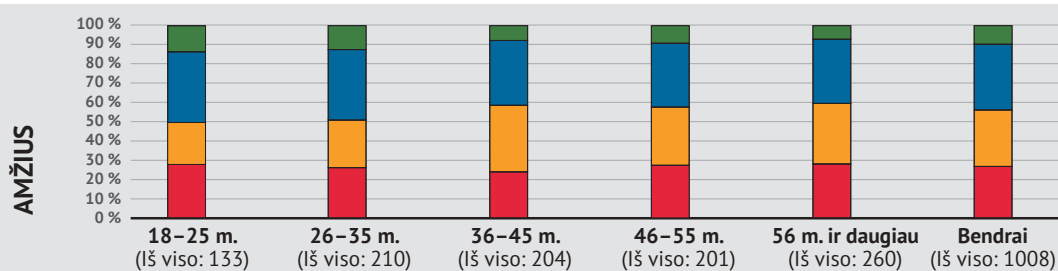
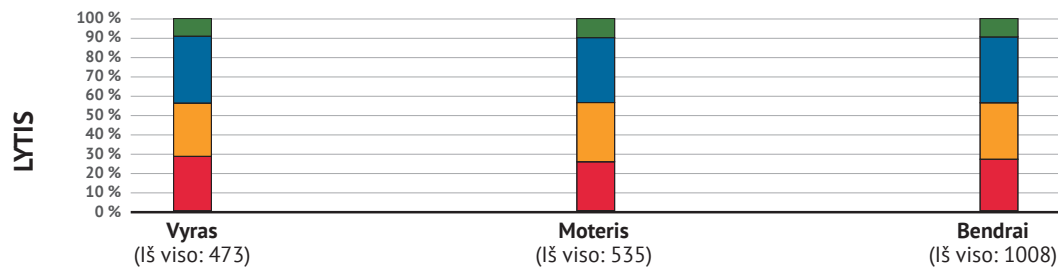
Ar žinote, kas yra Jungtinių Tautų 17 Darnaus vystymosi tikslų (Darbotvarkė 2030)?

- Taip, žinau
- Taip, teko kažką girdėti
- Ne, nežinau



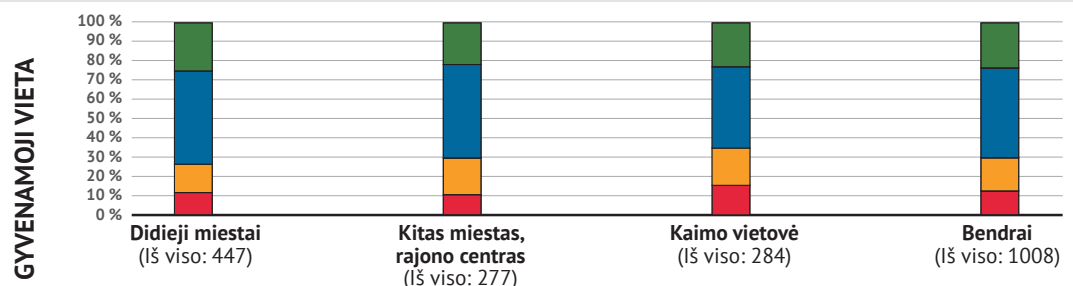
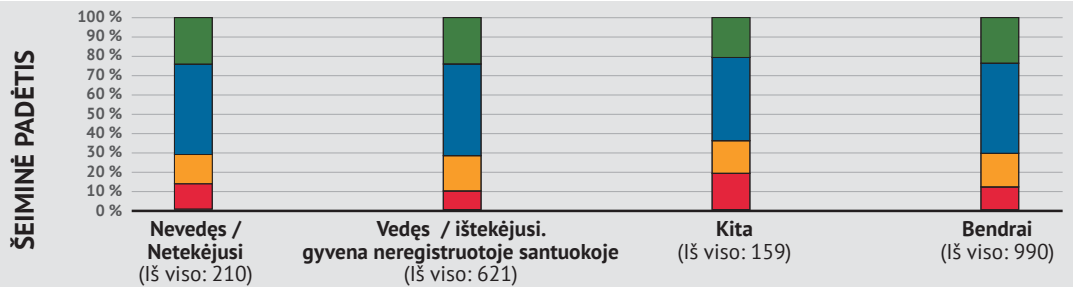
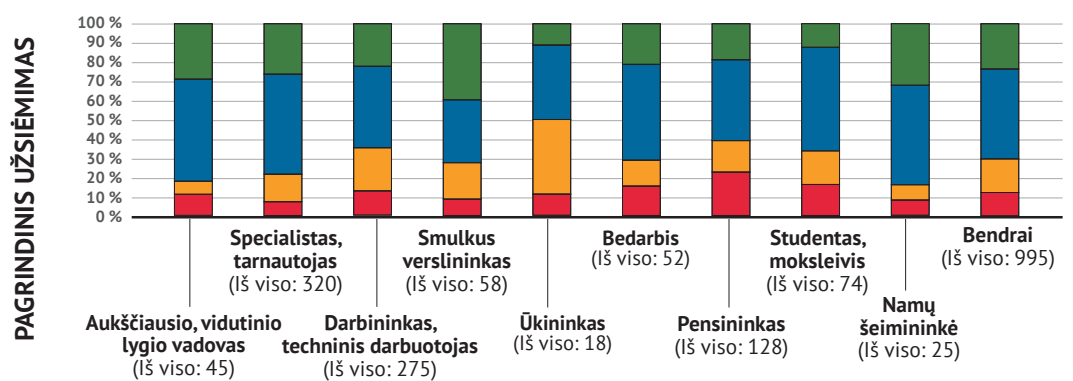
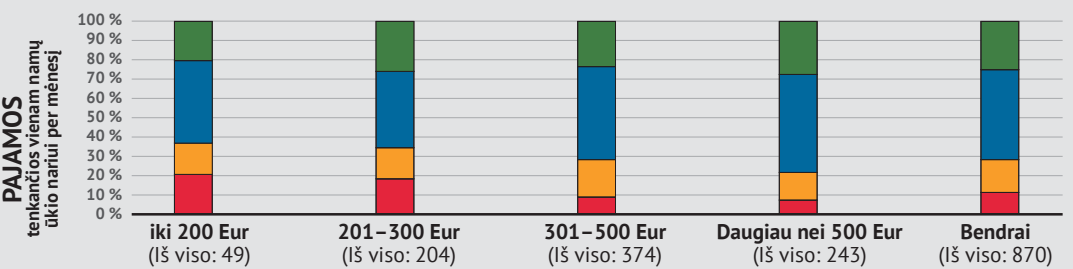
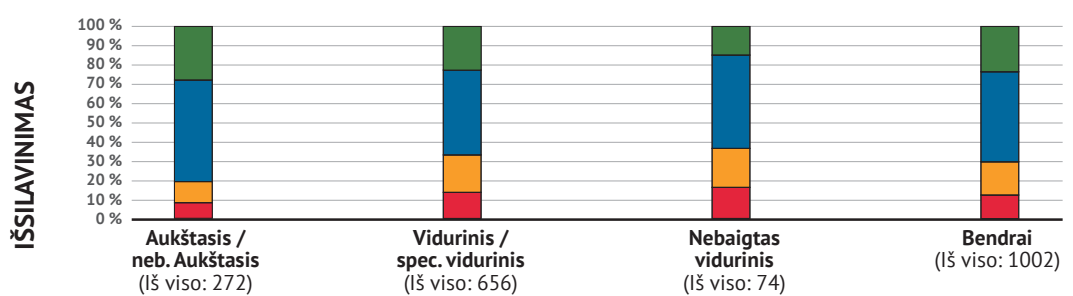
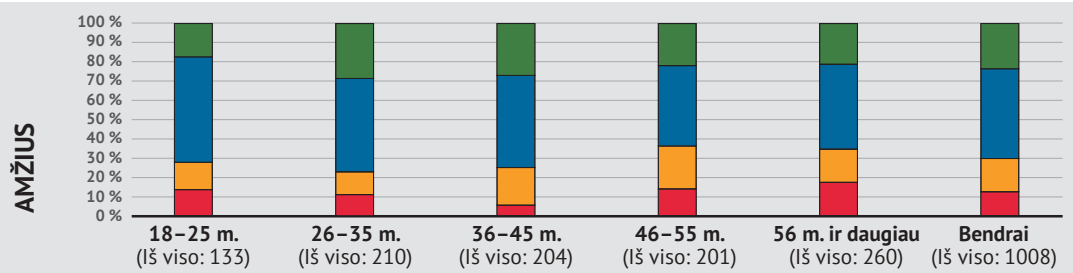
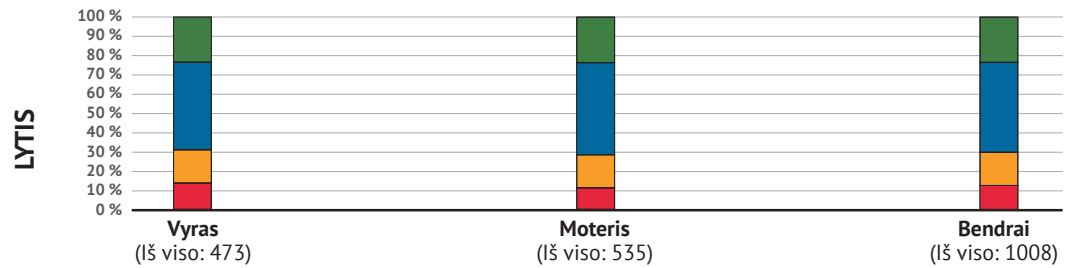
Ar pritartumėte, kad dalis jūsų sumokėtų mokesčių būtų skirti mažinant skurdą labiau nepasiturinčiose pasaulio šalyse?

- Taip, pritariu
- Greičiau pritariu
- Greičiau nepritariu
- Ne, nepritariu



Jeigu Jūs planuotumėte investuoti savo pinigus ir rinktumėtės investicinį fondą, kiek Jums būtų svarbu, kad fondo lėšos būtų investuojamos laikantis „tvaryų investicijų“ principo t. y. būtų investuojamos į skaidriai valdomus, socialiai atsakingus ir aplinkai draugiškus verslus?

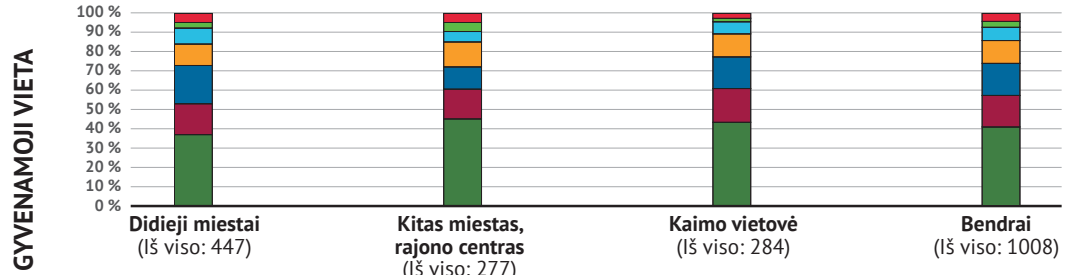
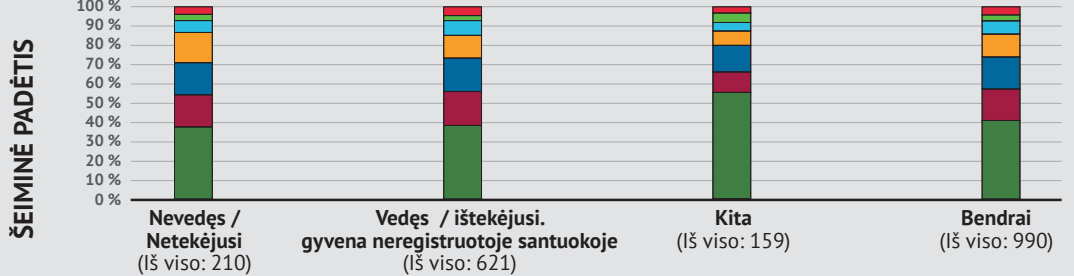
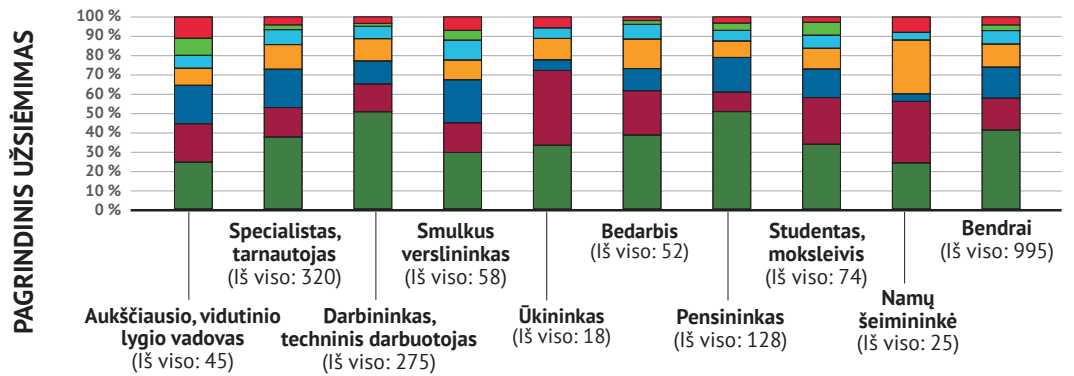
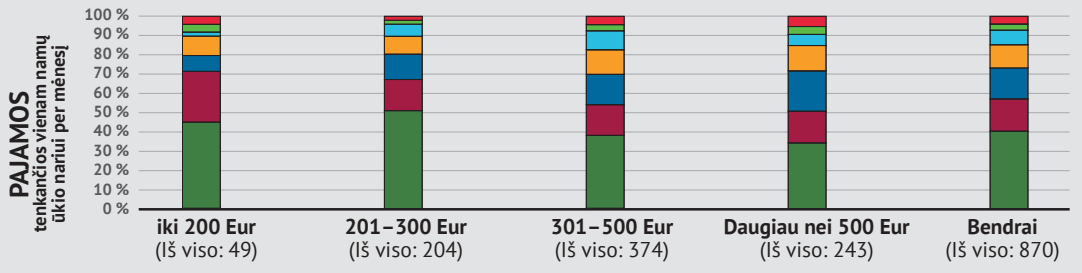
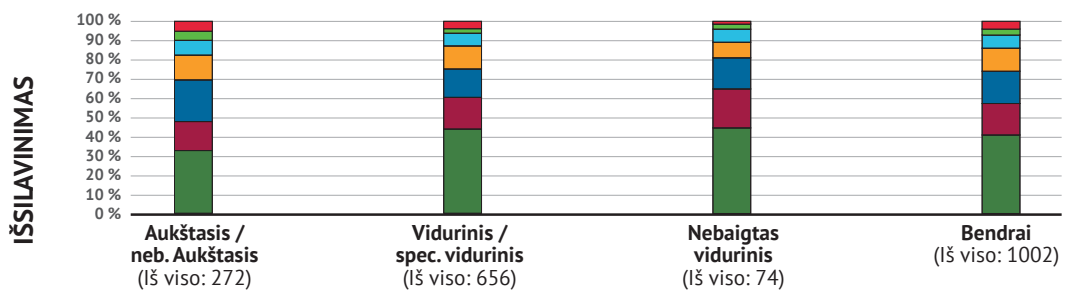
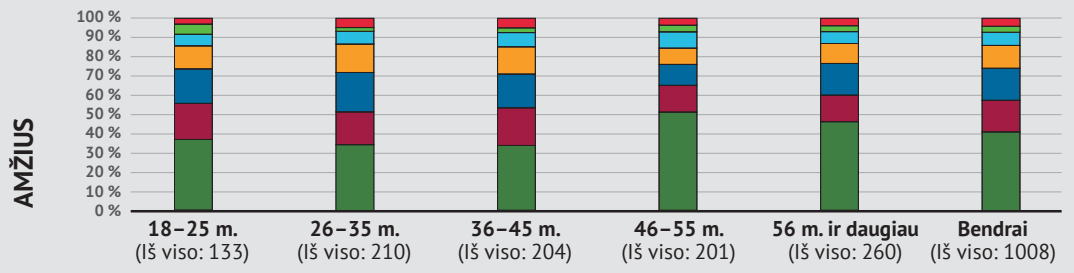
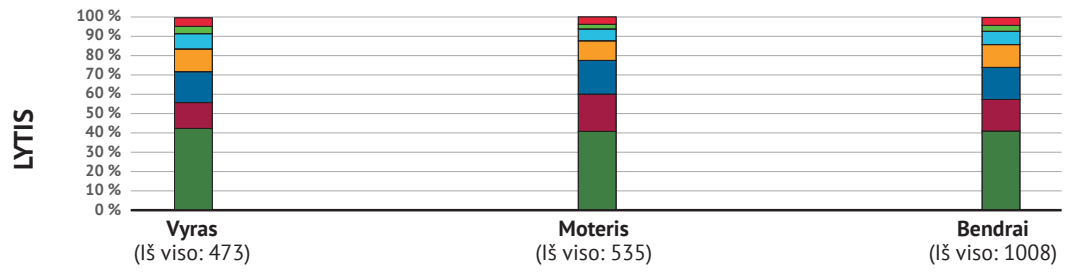
- Labai svarbu
- Greičiau svarbu
- Greičiau nesvarbu
- Visiškai nesvarbu



Kiek mažiau pelno iš savo investicijų sutiktumėte uždirbti už tai, kad jūsų pinigai būtų investuojami tik į socialiai atsakingus verslus?

- 50 proc. mažiau
- 40 proc. mažiau
- 30 proc. mažiau
- 20 proc. mažiau
- 10 proc. mažiau
- 5 proc. mažiau
- Nesutikčiau.

Aš verčiau rinkčiausi didesnę tikėtiną grąžą uždirbsiantį fondą



Kiek mažiau pelno iš savo investicijų sutiktumėte uždirbti už tai, kad jūsų pinigai būtų investuojami tik į aplinkai draugiškus atsakingus verslus?

50 proc. mažiau

40 proc. mažiau

30 proc. mažiau

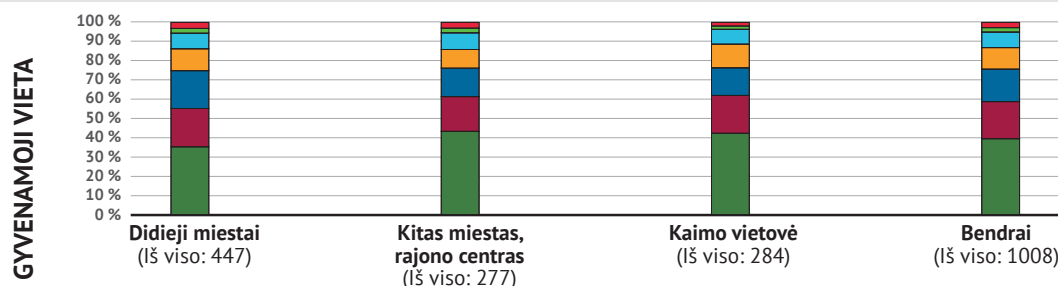
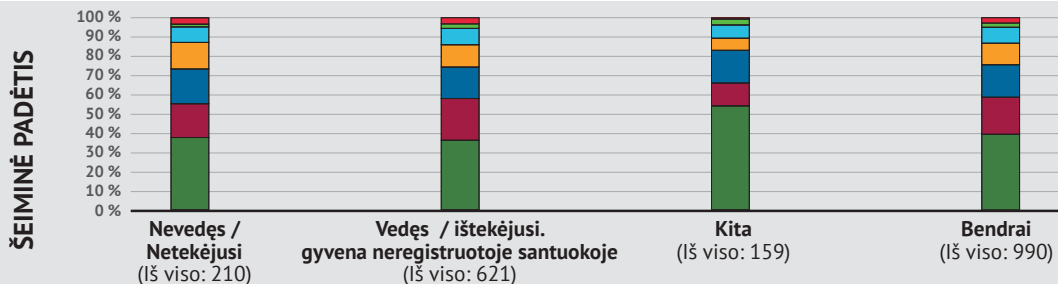
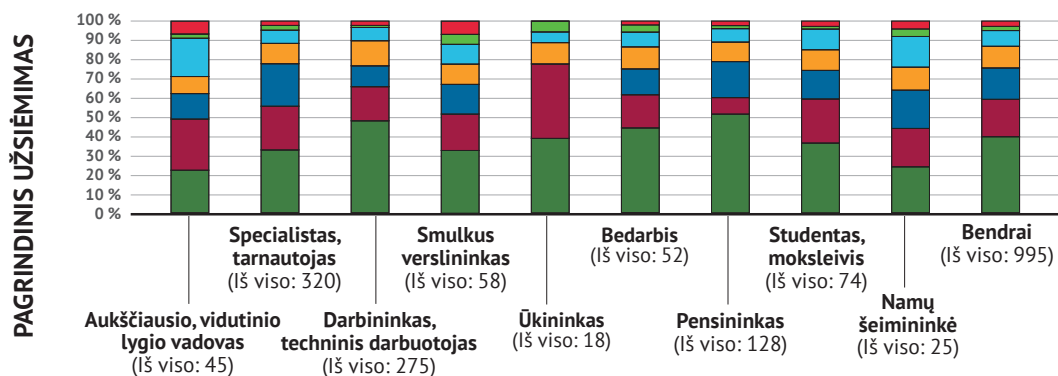
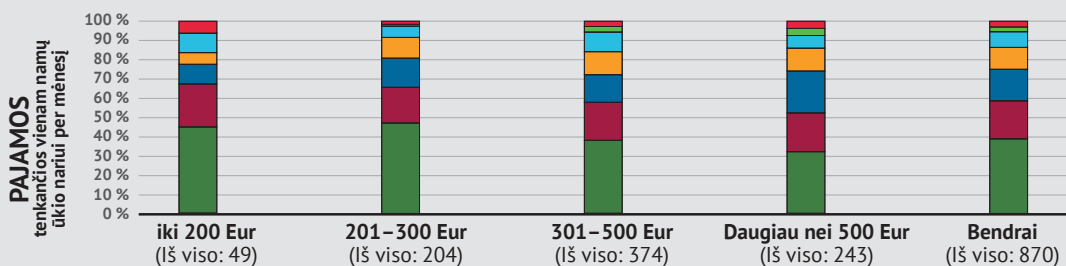
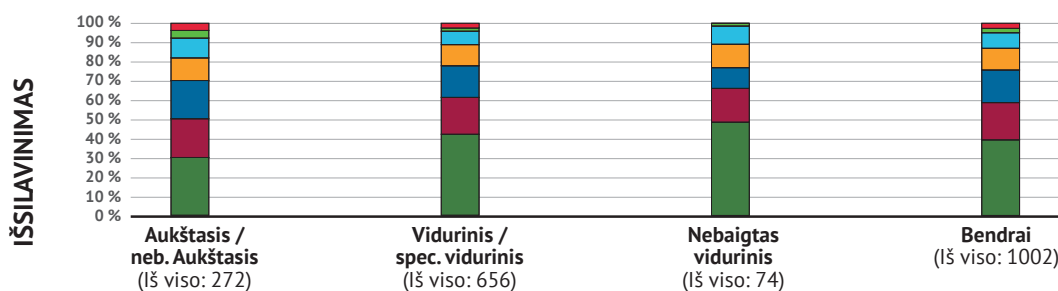
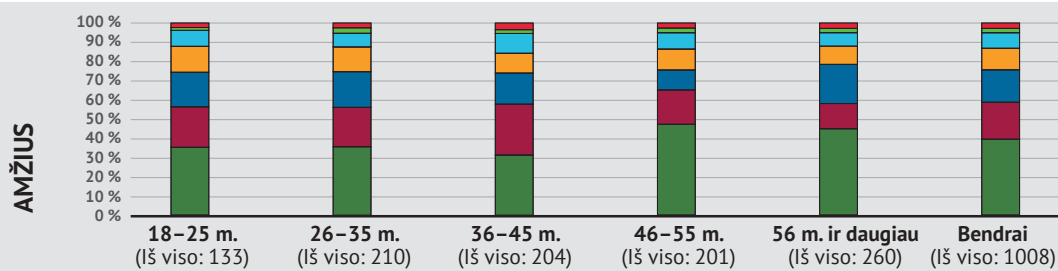
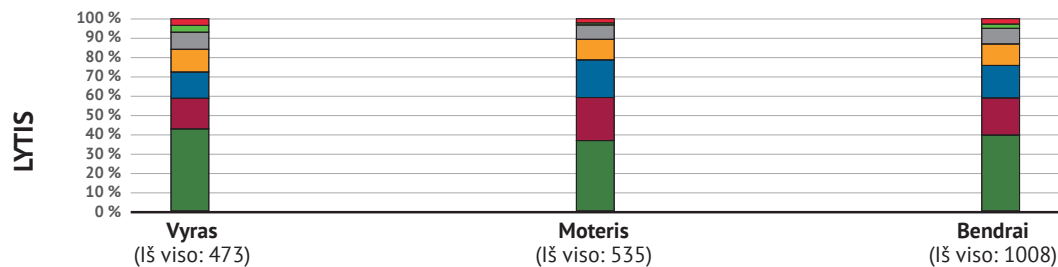
20 proc. mažiau

10 proc. mažiau

5 proc. mažiau

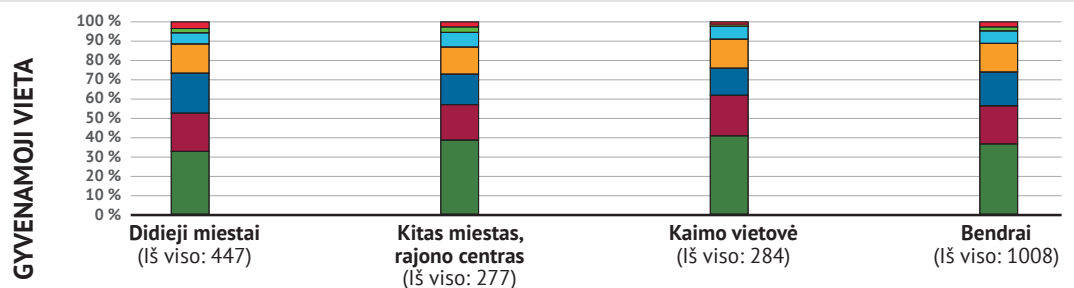
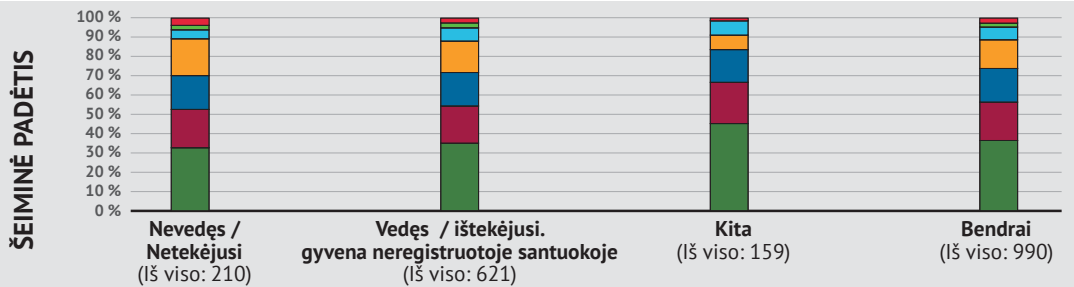
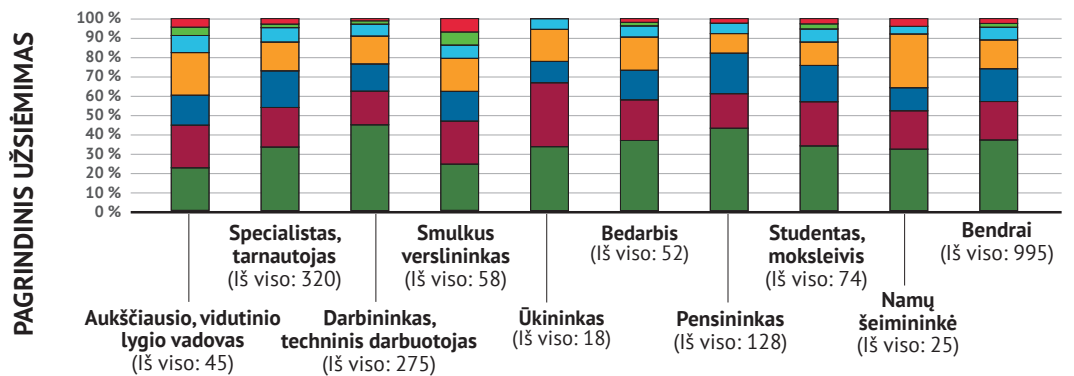
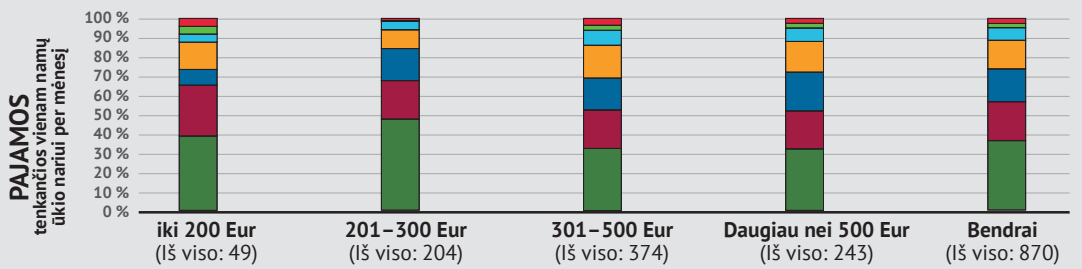
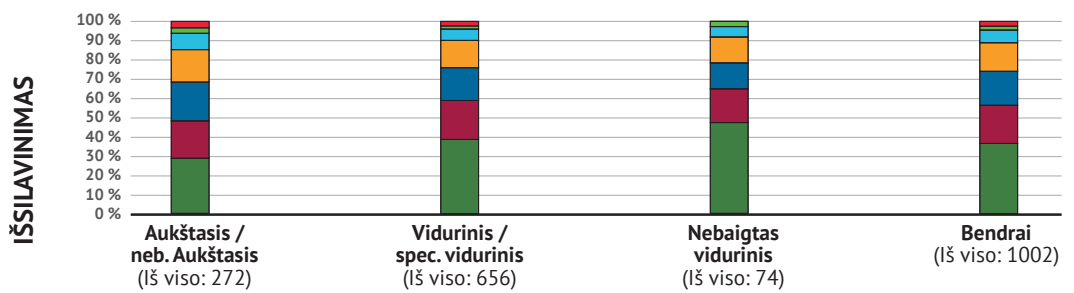
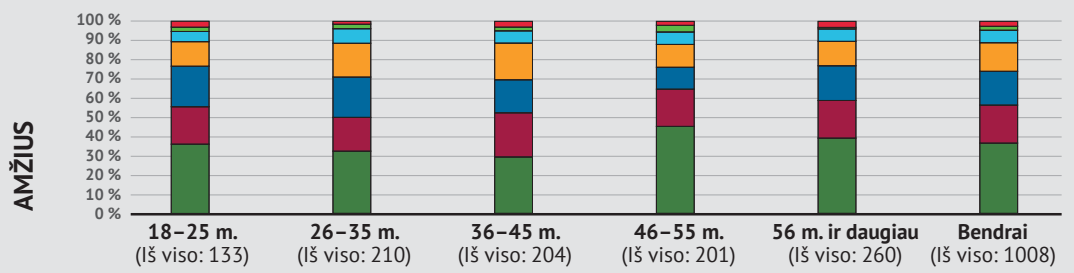
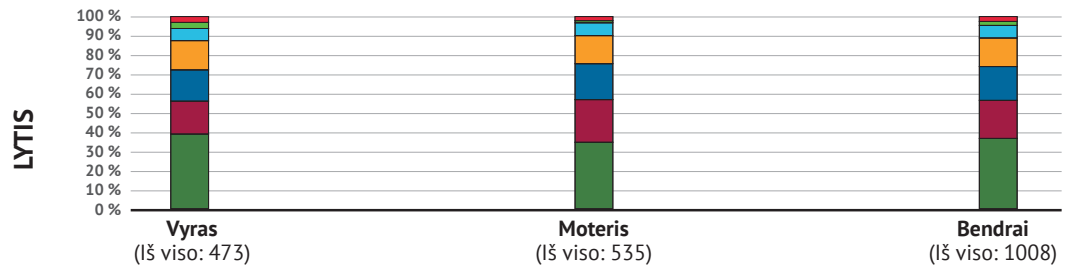
Nesutikčiau.

Aš verčiau rinkčiausi didesnę tikėtiną grąžą uždirbsiantį fondą



Kiek mažiau pelno iš savo investicijų sutiktumėte uždirbti už tai, kad jūsų pinigai būtų investuojami tik į skaidriai valdomus verslus?

- 50 proc. mažiau
- 40 proc. mažiau
- 30 proc. mažiau
- 20 proc. mažiau
- 10 proc. mažiau
- 5 proc. mažiau
- Nesutikčiau. Aš verčiau rinkčiausi didesnę tikėtiną grąžą uždirbsiantį fondą



Ar žinote, kas yra Jungtinių Tautų 17 Darnaus vystymosi tikslų (Darbotvarkė 2030)?

LYTIS	Vyras	Moteris	Bendrai
Taip, žinau	10 2,1%	18 3,4%	28 2,8%
Taip, teko kažką girdėti	106 22,4%	105 19,6%	211 20,9%
Ne, nežinau	357 75,5%	412 77,0%	769 76,3%
Bendrai	473 100,0%	535 100,0%	1008 100,0%

AMŽIUS	18–25 m.	26–35 m.	36–45 m.	46–55 m.	56 m. ir daugiau	Bendrai
Taip, žinau	3 2,3%	4 1,9%	8 3,9%	8 4,0%	5 1,9%	28 2,8%
Taip, teko kažką girdėti	30 22,6%	54 25,7%	45 22,1%	40 19,9%	42 16,2%	211 20,9%
Ne, nežinau	100 75,2%	152 72,4%	151 74,0%	153 76,1%	213 81,9%	769 76,3%
Bendrai	133 100,0%	210 100,0%	204 100,0%	201 100,0%	260 100,0%	1008 100,0%

IŠSILAVINIMAS	Aukštasis / neb. Aukštasis	Vidurinis / spec. vidurinis	Nebaigtas vidurinis	Bendrai
Taip, žinau	12 4,4%	16 2,4%	0 0,0%	28 2,8%
Taip, teko kažką girdėti	64 23,5%	133 20,3%	14 18,9%	211 21,1%
Ne, nežinau	196 72,1%	507 77,3%	60 81,1%	763 76,1%
Bendrai	272 100,0%	656 100,0%	74 100,0%	1002 100,0%

PAJAMOS	iki 200 Eur	201–300 Eur	301–500 Eur	Daugiau nei 500 Eur	Bendrai
Taip, žinau	3 6,1%	1 0,5%	9 2,4%	10 4,1%	23 2,6%
Taip, teko kažką girdėti	3 6,1%	29 14,2%	81 21,7%	72 29,6%	185 21,3%
Ne, nežinau	43 87,8%	174 85,3%	284 75,9%	161 66,3%	662 76,1%
Bendrai	49 100,0%	204 100,0%	374 100,0%	243 100,0%	870 100,0%

PAGRINDINIS UŽSIĖMIMAS tenkančios vienam namų ūkio nariui per mėnesį	Aukščiausio, vidutinio lygio vadovas	Specialistas, tarnautojas	Darbininkas, techninis darbuotojas	Smulkus verslininkas	Ūkininkas	Bedarbis	Pensininkas	Studentas, moksleivis	Namų šeimininkė	Bendrai
Taip, žinau	5 11,1%	13 4,1%	2 0,7%	3 5,2%	1 5,6%	1 1,9%	1 0,8%	1 1,4%	1 4,0%	28 2,8%
Taip, teko kažką girdėti	12 26,7%	78 24,4%	58 21,1%	14 24,1%	4 22,2%	8 15,4%	18 14,1%	17 23,0%	2 8,0%	211 21,2%
Ne, nežinau	28 62,2%	229 71,6%	215 78,2%	41 70,7%	13 72,2%	43 82,7%	109 85,2%	56 75,7%	22 88,0%	756 76,0%
Bendrai	45 100,0%	320 100,0%	275 100,0%	58 100,0%	18 100,0%	52 100,0%	128 100,0%	74 100,0%	25 100,0%	995 100,0%

ŠEIMINĖ PADĖTIS	Nevedęs / Netekėjusi	Vedęs / ištekėjusi, gyvena neregistruotoje santuokoje	Kita	Bendrai
Taip, žinau	1 0,5%	24 3,9%	3 1,9%	28 2,8%
Taip, teko kažką girdėti	44 21,0%	148 23,8%	16 10,1%	208 21,0%
Ne, nežinau	165 78,6%	449 72,3%	140 88,1%	754 76,2%
Bendrai	210 100,0%	621 100,0%	159 100,0%	990 100,0%

GYVENAMOJI VIETA	Didieji miestai	Kitas miestas, rajono centras	Kaimo vietovė	Bendrai
Taip, žinau	14 3,1%	11 4,0%	3 1,1%	28 2,8%
Taip, teko kažką girdėti	102 22,8%	55 19,9%	54 19,0%	211 20,9%
Ne, nežinau	331 74,0%	211 76,2%	227 79,9%	769 76,3%
Bendrai	447 100,0%	277 100,0%	284 100,0%	1008 100,0%



Ar pritartumėte, kad dalis jūsų sumokėtų mokesčių būtų skirti mažinant skurdą labiau nepasiturinčiose pasaulio šalyse?

LYTIS	Vyras	Moteris	Bendrai
Taip, pritariu	43 9,1%	53 9,9%	96 9,5%
Greičiau pritariu	165 34,9%	181 33,8%	346 34,3%
Greičiau nepritariu	131 27,7%	165 30,8%	296 29,4%
Ne, nepritariu	134 28,3%	136 25,4%	270 26,8%
Bendrai	473 100,0%	535 100,0%	1008 100,0%

AMŽIUS	18–25 m.	26–35 m.	36–45 m.	46–55 m.	56 m. ir daugiau	Bendrai
Taip, pritariu	18 13,5%	26 12,4%	16 7,8%	18 9,0%	18 6,9%	96 9,5%
Greičiau pritariu	49 36,8%	77 36,7%	66 32,4%	67 33,3%	87 33,5%	346 34,3%
Greičiau nepritariu	29 21,8%	52 24,8%	72 35,3%	61 30,3%	82 31,5%	296 29,4%
Ne, nepritariu	37 27,8%	55 26,2%	50 24,5%	55 27,4%	73 28,1%	270 26,8%
Bendrai	133 100,0%	210 100,0%	204 100,0%	201 100,0%	260 100,0%	1008 100,0%

IŠSILAVINIMAS	Aukštasis / neb. Aukštasis	Vidurinis / spec. vidurinis	Nebaigtas vidurinis	Bendrai
Taip, pritariu	37 13,6%	53 8,1%	6 8,1%	96 9,6%
Greičiau pritariu	96 35,3%	222 33,8%	27 36,5%	345 34,4%
Greičiau nepritariu	77 28,3%	200 30,5%	18 24,3%	295 29,4%
Ne, nepritariu	62 22,8%	181 27,6%	23 31,1%	266 26,5%
Bendrai	272 100,0%	656 100,0%	74 100,0%	1002 100,0%

PAJAMOS	iki 200 Eur	201–300 Eur	301–500 Eur	Daugiau nei 500 Eur	Bendrai
Taip, pritariu	2 4,1%	5 2,5%	34 9,1%	43 17,7%	84 9,7%
Greičiau pritariu	9 18,4%	61 29,9%	136 36,4%	103 42,4%	309 35,5%
Greičiau nepritariu	20 40,8%	74 36,3%	108 28,9%	47 19,3%	249 28,6%
Ne, nepritariu	18 36,7%	64 31,4%	96 25,7%	50 20,6%	228 26,2%
Bendrai	49 100,0%	204 100,0%	374 100,0%	243 100,0%	870 100,0%

PAGRINDINIS UŽSIĖMIMAS tenkančios vienam namų ūkio nariui per mėnesį	Aukščiausio, vidutinio lygio vadovas	Specialistas, tarnautojas	Darbininkas, techninis darbuotojas	Smulkus verslininkas	Ūkininkas	Bedarbis	Pensininkas	Studentas, moksleivis	Namų šeimininkė	Bendrai
Taip, pritariu	8 17,8%	35 10,9%	18 6,5%	11 19,0%	1 5,6%	2 3,8%	8 6,3%	11 14,9%	2 8,0%	96 9,6%
Greičiau pritariu	17 37,8%	113 35,3%	98 35,6%	16 27,6%	8 44,4%	14 26,9%	42 32,8%	27 36,5%	7 28,0%	342 34,4%
Greičiau nepritariu	10 22,2%	89 27,8%	84 30,5%	19 32,8%	2 11,1%	21 40,4%	41 32,0%	15 20,3%	10 40,0%	291 29,2%
Ne, nepritariu	10 22,2%	83 25,9%	75 27,3%	12 20,7%	7 38,9%	15 28,8%	37 28,9%	21 28,4%	6 24,0%	266 26,7%
Bendrai	45 100,0%	320 100,0%	275 100,0%	58 100,0%	18 100,0%	52 100,0%	128 100,0%	74 100,0%	25 100,0%	995 100,0%

ŠEIMINĖ PADĖTIS	Nevedęs / Netekėjusi	Vedęs / ištekejusi, gyvena neregistruotoje santuokoje	Kita	Bendrai
Taip, pritariu	26 12,4%	61 9,8%	8 5,0%	95 9,6%
Greičiau pritariu	78 37,1%	218 35,1%	45 28,3%	341 34,4%
Greičiau nepritariu	45 21,4%	193 31,1%	54 34,0%	292 29,5%
Ne, nepritariu	61 29,0%	149 24,0%	52 32,7%	262 26,5%
Bendrai	210 100,0%	621 100,0%	159 100,0%	990 100,0%



GYVENAMOJI VIETA	Didieji miestai	Kitas miestas, rajono centras	Kaimo vietovė	Bendrai
Taip, pritariu	60 13,4%	23 8,3%	13 4,6%	96 9,5%
Greičiau pritariu	157 35,1%	90 32,5%	99 34,9%	346 34,3%
Greičiau nepritariu	116 26,0%	85 30,7%	95 33,5%	296 29,4%
Ne, nepritariu	114 25,5%	79 28,5%	77 27,1%	270 26,8%
Bendrai	447 100,0%	277 100,0%	284 100,0%	1008 100,0%

LYTIS	Vyras	Moteris	Bendrai
Labai svarbu	110 23,3%	127 23,7%	237 23,5%
Greičiau svarbu	216 45,7%	256 47,9%	472 46,8%
Greičiau nesvarbu	82 17,3%	92 17,2%	174 17,3%
Visiškai nesvarbu	65 13,7%	60 11,2%	125 12,4%
Bendrai	473 100,0%	535 100,0%	1008 100,0%

AMŽIUS	18–25 m.	26–35 m.	36–45 m.	46–55 m.	56 m. ir daugiau	Bendrai
Labai svarbu	23 17,3%	60 28,6%	55 27,0%	44 21,9%	55 21,2%	237 23,5%
Greičiau svarbu	73 54,9%	102 48,6%	98 48,0%	84 41,8%	115 44,2%	472 46,8%
Greičiau nesvarbu	19 14,3%	25 11,9%	40 19,6%	45 22,4%	45 17,3%	174 17,3%
Visiškai nesvarbu	18 13,5%	23 11,0%	11 5,4%	28 13,9%	45 17,3%	125 12,4%
Bendrai	133 100,0%	210 100,0%	204 100,0%	201 100,0%	260 100,0%	1008 100,0%

IŠSILAVINIMAS	Aukštasis / neb. Aukštasis	Vidurinis / spec. vidurinis	Nebaigtas vidurinis	Bendrai
Labai svarbu	76 27,9%	149 22,7%	11 14,9%	236 23,6%
Greičiau svarbu	144 52,9%	290 44,2%	36 48,6%	470 46,9%
Greičiau nesvarbu	30 11,0%	128 19,5%	15 20,3%	173 17,3%
Visiškai nesvarbu	22 8,1%	89 13,6%	12 16,2%	123 12,3%
Bendrai	272 100,0%	656 100,0%	74 100,0%	1002 100,0%

PAJAMOS	iki 200 Eur	201–300 Eur	301–500 Eur	Daugiau nei 500 Eur	Bendrai
Labai svarbu	10 20,4%	53 26,0%	88 23,5%	67 27,6%	218 25,1%
Greičiau svarbu	21 42,9%	81 39,7%	181 48,4%	124 51,0%	407 46,8%
Greičiau nesvarbu	8 16,3%	33 16,2%	73 19,5%	35 14,4%	149 17,1%
Visiškai nesvarbu	10 20,4%	37 18,1%	32 8,6%	17 7,0%	96 11,0%
Bendrai	49 100,0%	204 100,0%	374 100,0%	243 100,0%	870 100,0%

PAGRINDINIS UŽSIĖMIMAS tenkančios vienam namų ūkio nariui per mėnesį	Aukščiausio, vidutinio lygio vadovas	Specialistas, tarnautojas	Darbininkas, techninis darbuotojas	Smulkus verslininkas	Ūkininkas	Bedarbis	Pensininkas	Studentas, moksleivis	Namų šeimininkė	Bendrai
Labai svarbu	13 28,9%	84 26,3%	61 22,2%	23 39,7%	2 11,1%	11 21,2%	24 18,8%	9 12,2%	8 32,0%	235 23,6%
Greičiau svarbu	24 53,3%	167 52,2%	117 42,5%	19 32,8%	7 38,9%	26 50,0%	54 42,2%	40 54,1%	13 52,0%	467 46,9%
Greičiau nesvarbu	3 6,7%	46 14,4%	62 22,5%	11 19,0%	7 38,9%	7 13,5%	21 16,4%	13 17,6%	2 8,0%	172 17,3%
Visiškai nesvarbu	5 11,1%	23 7,2%	35 12,7%	5 8,6%	2 11,1%	8 15,4%	29 22,7%	12 16,2%	2 8,0%	121 12,2%
Bendrai	45 100,0%	320 100,0%	275 100,0%	58 100,0%	18 100,0%	52 100,0%	128 100,0%	74 100,0%	25 100,0%	995 100,0%

Jeigu Jūs planuotumėte investuoti savo pinigus ir rinktumėtės investicinį fondą, kiek Jums būtų svarbu, kad fondo lėšos būtų investuojamos laikantis „tvaryų investicijų“ principo t.y. būtų investuojamos į skaidriai valdomus, socialiai atsakingus ir aplinkai draugiškus verslus?

ŠEIMINĖ PADĖTIS	Nevedęs / Netekėjusi	Vedęs / ištekėjusi, gyvena neregistruotoje santuokoje	Kita	Bendrai
Labai svarbu	51 24,3%	150 24,2%	33 20,8%	234 23,6%
Greičiau svarbu	99 47,1%	297 47,8%	69 43,4%	465 47,0%
Greičiau nesvarbu	32 15,2%	114 18,4%	27 17,0%	173 17,5%
Visiškai nesvarbu	28 13,3%	60 9,7%	30 18,9%	118 11,9%
Bendrai	210 100,0%	621 100,0%	159 100,0%	990 100,0%

GYVENAMOJI VIETA	Didieji miestai	Kitas miestas, rajono centras	Kaimo vietovė	Bendrai
Taip, pritariu	112 25,1%	60 21,7%	65 22,9%	237 23,5%
Greičiau pritariu	217 48,5%	135 48,7%	120 42,3%	472 46,8%
Greičiau nepritariu	66 14,8%	53 19,1%	55 19,4%	174 17,3%
Ne, nepritariu	52 11,6%	29 10,5%	44 15,5%	125 12,4%
Bendrai	447 100,0%	277 100,0%	284 100,0%	1008 100,0%



LYTIS	Vyras	Moteris	Bendrai
50 % mažiau	21 4,4%	20 3,7%	41 4,1%
40 % mažiau	18 3,8%	13 2,4%	31 3,1%
30 % mažiau	38 8,0%	32 6,0%	70 6,9%
20 % mažiau	56 11,8%	64 12,0%	120 11,9%
10 % mažiau	76 16,1%	92 17,2%	168 16,7%
5 % mažiau	64 13,5%	101 18,9%	165 16,4%
Nesutikčiau*	200 42,3%	213 39,8%	413 41,0%
Bendrai	473 100,0%	535 100,0%	1008 100,0%

AMŽIUS	18–25 m.	26–35 m.	36–45 m.	46–55 m.	56 m. ir daugiau	Bendrai
50 % mažiau	4 3,0%	10 4,8%	10 4,9%	7 3,5%	10 3,8%	41 4,1%
40 % mažiau	7 5,3%	4 1,9%	5 2,5%	7 3,5%	8 3,1%	31 3,1%
30 % mažiau	8 6,0%	14 6,7%	15 7,4%	17 8,5%	16 6,2%	70 6,9%
20 % mažiau	16 12,0%	31 14,8%	29 14,2%	17 8,5%	27 10,4%	120 11,9%
10 % mažiau	24 18,0%	43 20,5%	36 17,6%	22 10,9%	43 16,5%	168 16,7%
5 % mažiau	25 18,8%	36 17,1%	40 19,6%	28 13,9%	36 13,8%	165 16,4%
Nesutikčiau*	49 36,8%	72 34,3%	69 33,8%	103 51,2%	120 46,2%	413 41,0%
Bendrai	133 100,0%	210 100,0%	204 100,0%	201 100,0%	260 100,0%	1008 100,0%

IŠSILAVINIMAS	Aukštasis / neb. aukštasis	Vidurinis / spec. vidurinis	Nebaigtas vidurinis	Bendrai
50 % mažiau	14 5,1%	25 3,8%	1 1,4%	40 4,0%
40 % mažiau	13 4,8%	16 2,4%	2 2,7%	31 3,1%
30 % mažiau	21 7,7%	43 6,6%	5 6,8%	69 6,9%
20 % mažiau	35 12,9%	79 12,0%	6 8,1%	120 12,0%
10 % mažiau	59 21,7%	97 14,8%	12 16,2%	168 16,8%
5 % mažiau	41 15,1%	108 16,5%	15 20,3%	164 16,4%
Nesutikčiau*	89 32,7%	288 43,9%	33 44,6%	410 40,9%
Bendrai	272 100,0%	656 100,0%	74 100,0%	1002 100,0%

Kiek mažiau pelno iš savo investicijų sutiktumėte uždirbti už tai, kad jūsų pinigai būtų investuojami tik į socialiai atsakingus verslus?

*Aš verčiau rinkčiausi didesnę tikėtiną grąžą uždirbsiantį fondą

PAJAMOS	iki 200 Eur	201–300 Eur	301–500 Eur	Daugiau nei 500 Eur	Bendrai
50 % mažiau	2 4,1%	4 2,0%	16 4,3%	13 5,3%	35 4,0%
40 % mažiau	2 4,1%	4 2,0%	12 3,2%	10 4,1%	28 3,2%
30 % mažiau	1 2,0%	13 6,4%	37 9,9%	14 5,8%	65 7,5%
20 % mažiau	5 10,2%	19 9,3%	48 12,8%	32 13,2%	104 12,0%
10 % mažiau	4 8,2%	27 13,2%	59 15,8%	51 21,0%	141 16,2%
5 % mažiau	13 26,5%	33 16,2%	60 16,0%	40 16,5%	146 16,8%
Nesutikčiau*	22 44,9%	104 51,0%	142 38,0%	83 34,2%	351 40,3%
Bendrai	49 100,0%	204 100,0%	374 100,0%	243 100,0%	870 100,0%

PAGRINDINIS UŽSIĖMIMAS tenkančios vienam namų ūkio nariui per mėnesį	Aukščiausio, vidutinio lygio vadovas	Specialistas, tarnautojas	Darbininkas, techninis darbuotojas	Smulkus verslininkas	Ūkininkas	Bedarbis	Pensininkas	Studentas, moksleivis	Namų šeimininkė	Bendrai
50 % mažiau	5 11,1%	13 4,1%	9 3,3%	4 6,9%	1 5,6%	1 1,9%	4 3,1%	2 2,7%	2 8,0%	41 4,1%
40 % mažiau	4 8,9%	8 2,5%	4 1,5%	3 5,2%	0 0,0%	1 1,9%	5 3,9%	5 6,8%	0 0,0%	30 3,0%
30 % mažiau	3 6,7%	25 7,8%	18 6,5%	6 10,3%	1 5,6%	4 7,7%	7 5,5%	5 6,8%	1 4,0%	70 7,0%
20 % mažiau	4 8,9%	41 12,8%	32 11,6%	6 10,3%	2 11,1%	8 15,4%	11 8,6%	8 10,8%	7 28,0%	119 12,0%
10 % mažiau	9 20,0%	64 20,0%	33 12,0%	13 22,4%	1 5,6%	6 11,5%	23 18,0%	11 14,9%	1 4,0%	161 16,2%
5 % mažiau	9 20,0%	49 15,3%	40 14,5%	9 15,5%	7 38,9%	12 23,1%	13 10,2%	18 24,3%	8 32,0%	165 16,6%
Nesutikčiau*	11 24,4%	120 37,5%	139 50,5%	17 29,3%	6 33,3%	20 38,5%	65 50,8%	25 33,8%	6 24,0%	409 41,1%
Bendrai	45 100,0%	320 100,0%	275 100,0%	58 100,0%	18 100,0%	52 100,0%	128 100,0%	74 100,0%	25 100,0%	995 100,0%

ŠEIMINĖ PADĖTIS	Nevedęs / Netekėjusi	Vedęs / ištekėjusi, gyvena neregistruotoje santuokoje	Kita	Bendrai
50 % mažiau	8 3,8%	28 4,5%	5 3,1%	41 4,1%
40 % mažiau	7 3,3%	16 2,6%	8 5,0%	31 3,1%
30 % mažiau	13 6,2%	48 7,7%	7 4,4%	68 6,9%
20 % mažiau	33 15,7%	73 11,8%	12 7,5%	118 11,9%
10 % mažiau	35 16,7%	108 17,4%	22 13,8%	165 16,7%
5 % mažiau	35 16,7%	110 17,7%	17 10,7%	162 16,4%
Nesutikčiau*	79 37,6%	238 38,3%	88 55,3%	405 40,9%
Bendrai	210 100,0%	621 100,0%	159 100,0%	990 100,0%



LYTIS	Vyras	Moteris	Bendrai
50 % mažiau	16 3,4%	11 2,1%	27 2,7%
40 % mažiau	17 3,6%	6 1,1%	23 2,3%
30 % mažiau	42 8,9%	40 7,5%	82 8,1%
20 % mažiau	56 11,8%	57 10,7%	113 11,2%
10 % mažiau	65 13,7%	105 19,6%	170 16,9%
5 % mažiau	75 15,9%	120 22,4%	195 19,3%
Nesutikčiau*	202 42,7%	196 36,6%	398 39,5%
Bendrai	473 100,0%	535 100,0%	1008 100,0%

Kiek mažiau pelno iš savo investicijų sutiktumėte uždirbti už tai, kad jūsų pinigai būtų investuojami tik į aplinkai draugiškus atsakingus verslus?

AMŽIUS	18–25 m.	26–35 m.	36–45 m.	46–55 m.	56 m. ir daugiau	Bendrai
50 % mažiau	3 2,3%	5 2,4%	7 3,4%	5 2,5%	7 2,7%	27 2,7%
40 % mažiau	2 1,5%	6 2,9%	4 2,0%	5 2,5%	6 2,3%	23 2,3%
30 % mažiau	11 8,3%	15 7,1%	21 10,3%	17 8,5%	18 6,9%	82 8,1%
20 % mažiau	18 13,5%	27 12,9%	21 10,3%	22 10,9%	25 9,6%	113 11,2%
10 % mažiau	24 18,0%	39 18,6%	33 16,2%	21 10,4%	53 20,4%	170 16,9%
5 % mažiau	28 21,1%	43 20,5%	54 26,5%	36 17,9%	34 13,1%	195 19,3%
Nesutikčiau*	47 35,3%	75 35,7%	64 31,4%	95 47,3%	117 45,0%	398 39,5%
Bendrai	133 100,0%	210 100,0%	204 100,0%	201 100,0%	260 100,0%	1008 100,0%

*Aš verčiau rinkčiausi didesnę tikėtiną grąžą uždirbsiantį fondą

IŠSILAVINIMAS	Aukštasis / neb. Aukštasis	Vidurinis / spec. vidurinis	Nebaigtas vidurinis	Bendrai
50 % mažiau	10 3,7%	16 2,4%	0 0,0%	26 2,6%
40 % mažiau	11 4,0%	11 1,7%	1 1,4%	23 2,3%
30 % mažiau	28 10,3%	46 7,0%	7 9,5%	81 8,1%
20 % mažiau	32 11,8%	72 11,0%	9 12,2%	113 11,3%
10 % mažiau	54 19,9%	108 16,5%	8 10,8%	170 17,0%
5 % mažiau	55 20,2%	126 19,2%	13 17,6%	194 19,4%
Nesutikčiau*	82 30,1%	277 42,2%	36 48,6%	395 39,4%
Bendrai	272 100,0%	656 100,0%	74 100,0%	1002 100,0%

PAJAMOS	iki 200 Eur	201–300 Eur	301–500 Eur	Daugiau nei 500 Eur	Bendrai
50 % mažiau	3 6,1%	3 1,5%	10 2,7%	9 3,7%	25 2,9%
40 % mažiau	0 0,0%	2 1,0%	11 2,9%	9 3,7%	22 2,5%
30 % mažiau	5 10,2%	12 5,9%	38 10,2%	16 6,6%	71 8,2%
20 % mažiau	3 6,1%	22 10,8%	45 12,0%	29 11,9%	99 11,4%
10 % mažiau	5 10,2%	31 15,2%	54 14,4%	53 21,8%	143 16,4%
5 % mažiau	11 22,4%	38 18,6%	74 19,8%	49 20,2%	172 19,8%
Nesutikčiau*	22 44,9%	96 47,1%	142 38,0%	78 32,1%	338 38,9%
Bendrai	49 100,0%	204 100,0%	374 100,0%	243 100,0%	870 100,0%

PAGRINDINIS UŽSIĖMIMAS tenkančios vienam namų ūkio nariui per mėnesį	Aukščiausio, vidutinio lygio vadovas	Specialistas, tarnautojas	Darbininkas, techninis darbuotojas	Smulkus verslininkas	Ūkininkas	Bedarbis	Pensininkas	Studentas, moksleivis	Namų šeimininkė	Bendrai
50 % mažiau	3 6,7%	7 2,2%	6 2,2%	4 6,9%	0 0,0%	1 1,9%	3 2,3%	2 2,7%	1 4,0%	27 2,7%
40 % mažiau	1 2,2%	8 2,5%	3 1,1%	3 5,2%	1 5,6%	2 3,8%	2 1,6%	1 1,4%	1 4,0%	22 2,2%
30 % mažiau	9 20,0%	22 6,9%	19 6,9%	6 10,3%	1 5,6%	4 7,7%	9 7,0%	8 10,8%	4 16,0%	82 8,2%
20 % mažiau	4 8,9%	34 10,6%	36 13,1%	6 10,3%	2 11,1%	6 11,5%	13 10,2%	8 10,8%	3 12,0%	112 11,3%
10 % mažiau	6 13,3%	71 22,2%	30 10,9%	9 15,5%	0 0,0%	7 13,5%	24 18,8%	11 14,9%	5 20,0%	163 16,4%
5 % mažiau	12 26,7%	73 22,8%	49 17,8%	11 19,0%	7 38,9%	9 17,3%	11 8,6%	17 23,0%	5 20,0%	194 19,5%
Nesutikčiau*	10 22,2%	105 32,8%	132 48,0%	19 32,8%	7 38,9%	23 44,2%	66 51,6%	27 36,5%	6 24,0%	395 39,7%
Bendrai	45 100,0%	320 100,0%	275 100,0%	58 100,0%	18 100,0%	52 100,0%	128 100,0%	74 100,0%	25 100,0%	995 100,0%

ŠEIMINĖ PADĖTIS	Nevedęs / Netekėjusi	Vedęs / ištekėjusi, gyvena neregistruotoje santuokoje	Kita	Bendrai
50 % mažiau	7 3,3%	19 3,1%	1 0,6%	27 2,7%
40 % mažiau	3 1,4%	15 2,4%	5 3,1%	23 2,3%
30 % mažiau	17 8,1%	53 8,5%	11 6,9%	81 8,2%
20 % mažiau	29 13,8%	72 11,6%	10 6,3%	111 11,2%
10 % mažiau	38 18,1%	102 16,4%	27 17,0%	167 16,9%
5 % mažiau	37 17,6%	135 21,7%	19 11,9%	191 19,3%
Nesutikčiau*	79 37,6%	225 36,2%	86 54,1%	390 39,4%
Bendrai	210 100,0%	621 100,0%	159 100,0%	990 100,0%

GYVENAMOJI VIETA	Didieji miestai	Kitas miestas, rajono centras	Kaimo vietovė	Bendrai
50 % mažiau	14 3,1%	8 2,9%	5 1,8%	27 2,7%
40 % mažiau	11 2,5%	7 2,5%	5 1,8%	23 2,3%
30 % mažiau	36 8,1%	24 8,7%	22 7,7%	82 8,1%
20 % mažiau	51 11,4%	27 9,7%	35 12,3%	113 11,2%
10 % mažiau	88 19,7%	41 14,8%	41 14,4%	170 16,9%
5 % mažiau	89 19,9%	50 18,1%	56 19,7%	195 19,3%
Nesutikčiau*	158 35,3%	120 43,3%	120 42,3%	398 39,5%
Bendrai	447 100,0%	277 100,0%	284 100,0%	1008 100,0%



LYTIS	Vyras	Moteris	Bendrai
50 % mažiau	14 3,0%	11 2,1%	25 2,5%
40 % mažiau	15 3,2%	6 1,1%	21 2,1%
30 % mažiau	30 6,3%	36 6,7%	66 6,5%
20 % mažiau	72 15,2%	78 14,6%	150 14,9%
10 % mažiau	77 16,3%	100 18,7%	177 17,6%
5 % mažiau	81 17,1%	119 22,2%	200 19,8%
Nesutikčiau*	184 38,9%	185 34,6%	369 36,6%
Bendrai	473 100,0%	535 100,0%	1008 100,0%

Kiek mažiau pelno iš savo investicijų sutiktumėte uždirbti už tai, kad jūsų pinigai būtų investuojami tik į skaidriai valdomus verslus?

AMŽIUS	18–25 m.	26–35 m.	36–45 m.	46–55 m.	56 m. ir daugiau	Bendrai
50 % mažiau	4 3,0%	3 1,4%	6 2,9%	4 2,0%	8 3,1%	25 2,5%
40 % mažiau	3 2,3%	5 2,4%	4 2,0%	7 3,5%	2 0,8%	21 2,1%
30 % mažiau	7 5,3%	16 7,6%	13 6,4%	13 6,5%	17 6,5%	66 6,5%
20 % mažiau	17 12,8%	37 17,6%	39 19,1%	24 11,9%	33 12,7%	150 14,9%
10 % mažiau	28 21,1%	44 21,0%	35 17,2%	23 11,4%	47 18,1%	177 17,6%
5 % mažiau	26 19,5%	37 17,6%	47 23,0%	39 19,4%	51 19,6%	200 19,8%
Nesutikčiau*	48 36,1%	68 32,4%	60 29,4%	91 45,3%	102 39,2%	369 36,6%
Bendrai	133 100,0%	210 100,0%	204 100,0%	201 100,0%	260 100,0%	1008 100,0%

*Aš verčiau rinkčiau si didesnę tikėtiną grąžą uždirbsiantį fondą

IŠSILAVINIMAS	Aukštasis / neb. Aukštasis	Vidurinis / spec. vidurinis	Nebaigtas vidurinis	Bendrai
50 % mažiau	9 3,3%	15 2,3%	0 0,0%	24 2,4%
40 % mažiau	8 2,9%	11 1,7%	2 2,7%	21 2,1%
30 % mažiau	23 8,5%	39 5,9%	4 5,4%	66 6,6%
20 % mažiau	46 16,9%	93 14,2%	10 13,5%	149 14,9%
10 % mažiau	55 20,2%	112 17,1%	10 13,5%	177 17,7%
5 % mažiau	53 19,5%	133 20,3%	13 17,6%	199 19,9%
Nesutikčiau*	78 28,7%	253 38,6%	35 47,3%	366 36,5%
Bendrai	272 100,0%	656 100,0%	74 100,0%	1002 100,0%

PAJAMOS	iki 200 Eur	201–300 Eur	301–500 Eur	Daugiau nei 500 Eur	Bendrai
50 % mažiau	2 4,1%	2 1,0%	13 3,5%	6 2,5%	23 2,6%
40 % mažiau	2 4,1%	1 0,5%	10 2,7%	6 2,5%	19 2,2%
30 % mažiau	2 4,1%	9 4,4%	29 7,8%	17 7,0%	57 6,6%
20 % mažiau	7 14,3%	20 9,8%	64 17,1%	39 16,0%	130 14,9%
10 % mažiau	4 8,2%	34 16,7%	62 16,6%	49 20,2%	149 17,1%
5 % mažiau	13 26,5%	41 20,1%	75 20,1%	48 19,8%	177 20,3%
Nesutikčiau*	19 38,8%	97 47,5%	121 32,4%	78 32,1%	315 36,2%
Bendrai	49 100,0%	204 100,0%	374 100,0%	243 100,0%	870 100,0%

PAGRINDINIS UŽSIĖMIMAS tenkančios vienam namų ūkio nariui per mėnesį	Aukščiausio, vidutinio lygio vadovas	Specialistas, tarnautojas	Darbininkas, techninis darbuotojas	Smulkus verslininkas	Ūkininkas	Bedarbis	Pensininkas	Studentas, moksleivis	Namų šeimininkė	Bendrai
50 % mažiau	2 4,4%	9 2,8%	3 1,1%	4 6,9%	0 0,0%	1 1,9%	3 2,3%	2 2,7%	1 4,0%	25 2,5%
40 % mažiau	2 4,4%	6 1,9%	5 1,8%	4 6,9%	0 0,0%	1 1,9%	0 0,0%	2 2,7%	0 0,0%	20 2,0%
30 % mažiau	4 8,9%	24 7,5%	17 6,2%	4 6,9%	1 5,6%	3 5,8%	7 5,5%	5 6,8%	1 4,0%	66 6,6%
20 % mažiau	10 22,2%	48 15,0%	40 14,5%	10 17,2%	3 16,7%	9 17,3%	13 10,2%	9 12,2%	7 28,0%	149 15,0%
10 % mažiau	7 15,6%	61 19,1%	39 14,2%	9 15,5%	2 11,1%	8 15,4%	27 21,1%	14 18,9%	3 12,0%	170 17,1%
5 % mažiau	10 22,2%	66 20,6%	48 17,5%	13 22,4%	6 33,3%	11 21,2%	23 18,0%	17 23,0%	5 20,0%	199 20,0%
Nesutikčiau*	10 22,2%	106 33,1%	123 44,7%	14 24,1%	6 33,3%	19 36,5%	55 43,0%	25 33,8%	8 32,0%	366 36,8%
Bendrai	45 100,0%	320 100,0%	275 100,0%	58 100,0%	18 100,0%	52 100,0%	128 100,0%	74 100,0%	25 100,0%	995 100,0%

ŠEIMINĖ PADĖTIS	Nevedęs / Netekėjusi	Vedęs / ištekėjusi, gyvena neregistruotoje santuokoje	Kita	Bendrai
50 % mažiau	8 3,8%	15 2,4%	2 1,3%	25 2,5%
40 % mažiau	5 2,4%	16 2,6%	0 0,0%	21 2,1%
30 % mažiau	10 4,8%	43 6,9%	12 7,5%	65 6,6%
20 % mažiau	35 16,7%	101 16,3%	12 7,5%	148 14,9%
10 % mažiau	38 18,1%	108 17,4%	27 17,0%	173 17,5%
5 % mažiau	43 20,5%	120 19,3%	34 21,4%	197 19,9%
Nesutikčiau*	71 33,8%	218 35,1%	72 45,3%	361 36,5%
Bendrai	210 100,0%	621 100,0%	159 100,0%	990 100,0%

GVYVAMOJI VIETA	Didieji miestai	Kitas miestas, rajono centras	Kaimo vietovė	Bendrai
50 % mažiau	15 3,4%	7 2,5%	3 1,1%	25 2,5%
40 % mažiau	10 2,2%	8 2,9%	3 1,1%	21 2,1%
30 % mažiau	26 5,8%	21 7,6%	19 6,7%	66 6,5%
20 % mažiau	68 15,2%	39 14,1%	43 15,1%	150 14,9%
10 % mažiau	93 20,8%	44 15,9%	40 14,1%	177 17,6%
5 % mažiau	89 19,9%	51 18,4%	60 21,1%	200 19,8%
Nesutikčiau*	146 32,7%	107 38,6%	116 40,8%	369 36,6%
Bendrai	447 100,0%	277 100,0%	284 100,0%	1008 100,0%

